

Innenausbau Chalet

Schwanden (Sigriswil)

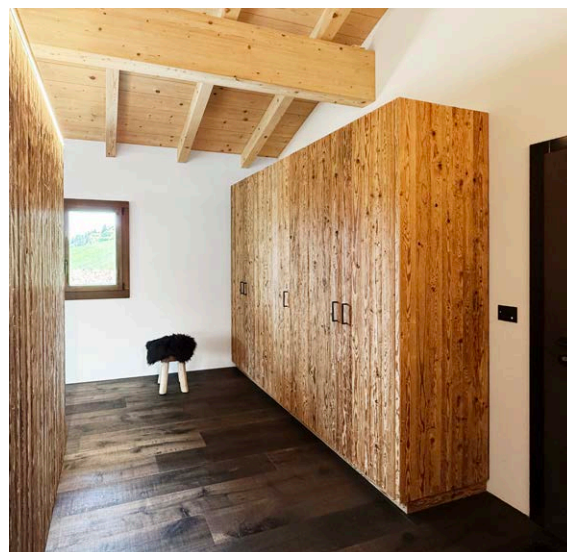


5/2026

Im Rahmen einer umfassenden Innensanierung entstand ein gemütliches Zuhause mit einer gelungenen Kombination aus traditionellem Altholz und modernen schwarzen Metallelementen.

Die Boss Holzbau AG führte verschiedene Arbeiten im Innenausbau aus. Im Dachgeschoss wurden die bestehenden Innenwände komplett demonitiert und neu aufgebaut. Zudem ersetzten wir Teile der bisherigen Wandbekleidungen und verkleideten Innenwände mit Altholzplatten, wodurch der typische Chalet-Charakter erhalten blieb. Im Untergeschoss wurden bestehende Pfosten und Holzträger entfernt und durch Stahlträger ersetzt, sodass der Wohn- und Essbereich stützenfrei wurde und die Fläche nun hindernisfrei genutzt werden kann.

Weiter vergrösserten wir diverse Fenster und Fenstertüren und realisierten ein Podest für die Badewanne. Ergänzend fertigte unsere Schreinerei individuelle Schrank- und Badmöbel an.



Bauherrschaft

Private Bauherrschaft

Architektur

wegmüller | briggen architektur ag, Thun

Holzbauingenieur

Boss Holzbau AG, Thun

Projektleitung Boss Holzbau AG

Benjamin Frei

Kosten und Termine

- Auftragsvolumen: CHF 80'000.–
- Ausführung: Januar bis Mai 2026

Ausgeführte Arbeiten

- Trennwände, Podest
- Bekleidungen in Altholz
- Vergrösserung von Wandöffnungen für Fenster und Türen inkl. Verkleidungen
- Einzug Stahlträger im UG
- Schrank und Badmöbel

Besonderes

Die Altholzbretter wurden aus originalen Altholzbalken gefertigt und in ihrer natürlichen Oberfläche belassen. Spuren traditioneller Handbearbeitung mit dem Breitbeil sowie Risse, Nagellöcher und Verfärbungen verleihen der Holzverkleidung ihren einzigartigen Charakter.