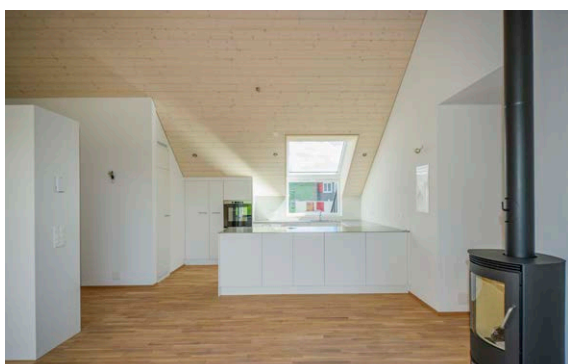


Neubau Wohn- und Geschäftshaus

Linden



9/2023



Im Dorfkern von Linden entstand ein zeitgemässer Neubau mit sechs Eigentumswohnungen und Gewerbefläche im Erdgeschoss.

Das bestehende Gebäude wurde abgerissen und durch einen modernen Holzbau ersetzt, der den heutigen Standards entspricht. Dabei bilden Wohnen und Gewerbe eine Einheit: Im Parterre wurden Flächen für Dienstleistungen und Praxen vorgesehen. Im Ober- und Dachgeschoss entstanden Eigentumswohnungen mit grosser Terrasse oder Loggia und Blick ins Grüne.

Der mehrgeschossige Holzbau wurde in Elementbauweise erstellt. Sowohl die Geschossdecken wie auch die Aussenverkleidung (Kombination von Fichtenschalung und geschlossener vertikaler Schalung in Douglasie) wurden aus Holz gefertigt.



Bauherrschaft

Landi Thun, Mühlethurnen

Architektur

Dällenbach/Ewald Architekten AG,
Steffisburg

Holzbauingenieur

Indermühle Bauingenieure GmbH, Thun

Projektleitung Boss Holzbau AG

Martin Kneubühl

Kosten und Termine

- Auftragsvolumen: CHF 950'000.–
- Ausführung: April 2022 bis Mai 2023

Ausgeführte Arbeiten

- Aussen-/Innenwände und Dach in Elementbauweise
- Geschossdecke Obergeschoss zu Dachgeschoss in Vollholz
- Aussenverkleidung Holz
- Innenverkleidungen: teilweise verputzt, sichtbare Vollholzdecke oder Täfer (Dachgeschoss)

