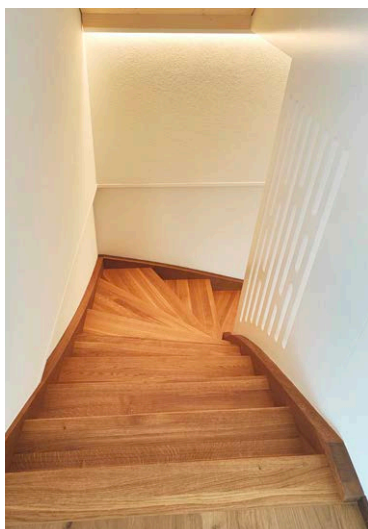


Dachaufstockung Doppel Einfamilienhaus

Liebefeld



11/2022



Bauherrschaft

Familie Moser/Anliker, Familie Küenzi;
Liebefeld

Projektleitung Boss Holzbau AG

Martin Kneubühl

Kosten und Termine

- Auftragsvolumen: CHF 330'000.–
- Ausführung: März bis Mai 2022

Ausgeführte Arbeiten

- Dachaufstockung in Elementbauweise (Wände und Dach), beidseitig mit Schleppern
- Aussenverkleidung in Holz
- Seite Küenzi: Innenausbauarbeiten (Treppe, Trennwände, Schränke, Innenverkleidungen)
- Sichtschutz Balkon
- Spenglerarbeiten

Beide Parteien dieses Doppel Einfamilienhauses haben ihren Hausteil um ein Geschoss erweitert, dadurch die Wohnfläche vergrössert und gleichzeitig das Dach energetisch saniert.

Bei der Aufstockung wurden die Wünsche beider Familien in einem Gesamtkonzept berücksichtigt. Die Ausführung in Holz-Elementbauweise brachte zahlreiche Vorteile: eine geringe Belastung der bestehenden Substanz und eine kurze Bauzeit dank trockener Bauweise, eine effiziente Montage durch Vorfertigung von Bauteilen sowie die zeitgemässe Verwendung von natürlich nachwachsendem Rohstoff. Die Fassade wurde mit einer offenen Lärchenschalung ergänzt und auf dem Dach wurde eine Indach-Photovoltaikanlage montiert.